

**Rechtik – PROJEKT**

Hornopolní 12, 702 00 Ostrava

tel. 596 618 468

[e-mail: rechtik-jrp@volny.cz](mailto:rechtik-jrp@volny.cz)

Stavba: **Základní škola El.Krásnohorské  
Odkanalizování školní družiny**

Část: -

Název: **6 Revizní šachta S2, beton**

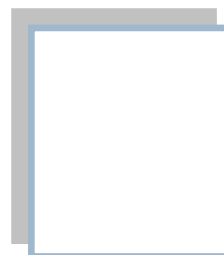
Stupeň PD: Dokumentace pro územní souhlas (ÚS)

Objednatel: Statutární město Frýdek-Místek

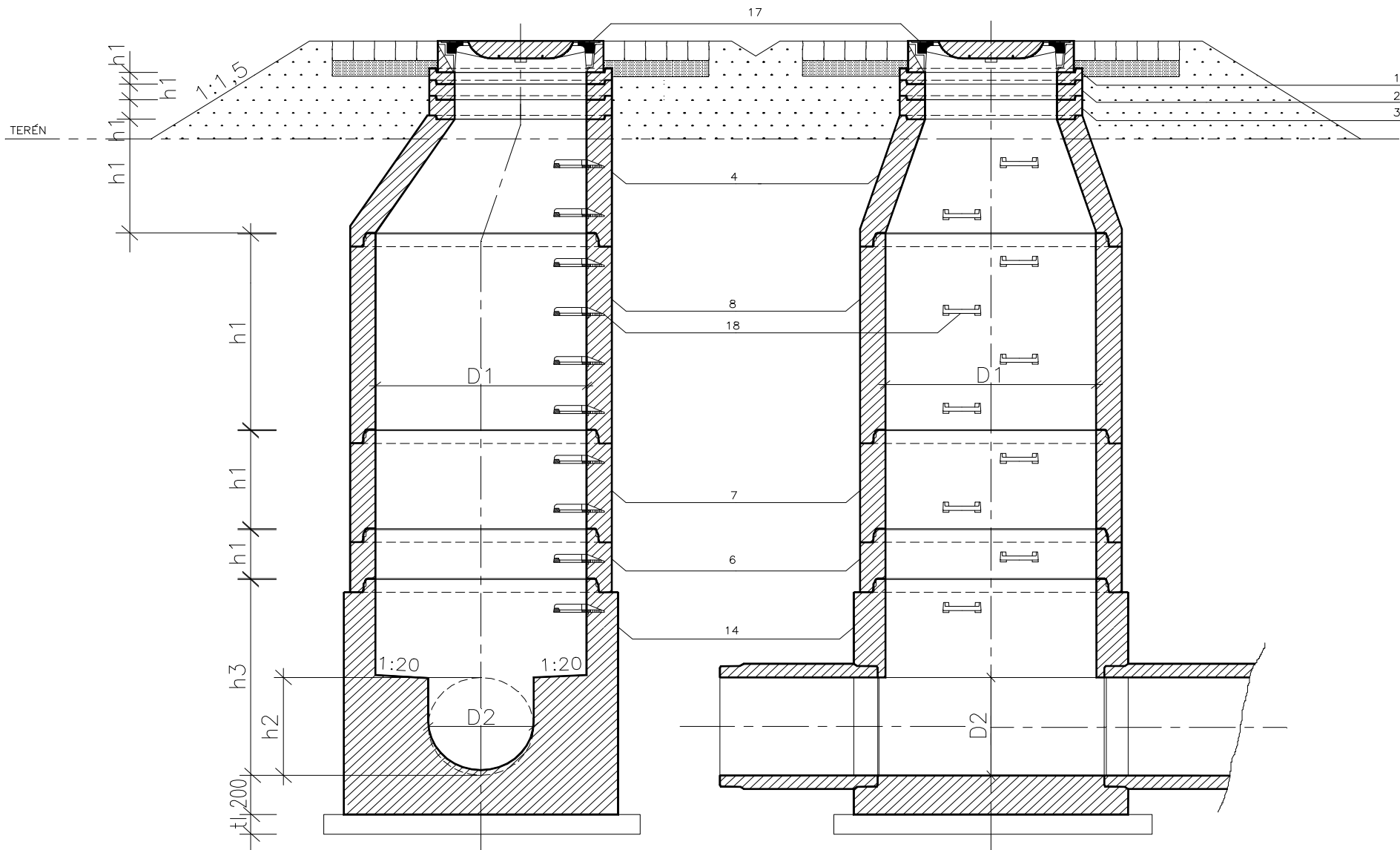
Vypracoval: Ing. Josef Rechtik

Arch.číslo: 10/2017-02

Datum: červenec 2017



# ŠACHTA S KONUSEM DLE ČSN EN 1917



# DÍLCE KANALIZAČNÍCH ŠACHET DN 1000 DLE ČSN EN 1917

## VYROVNÁVACÍ PRSTENEC

OZNAČENÍ	VNITŘNÍ Ø d1/mm	STAVEBNÍ VÝŠKA h1/mm	SÍLA STĚNY s/mm	HMOTNOST kg	LEGENDA
TBW-Q.1 63/6	625	60	120	39	1
TBW-Q.1 63/8	625	80	120	55	2
TBW-Q.1 63/10	625	100	120	65	3

## ŠACHTOVÝ KÖNUS S HRDLEM

OZNAČENÍ	VNITŘNÍ Ø d1/mm	STAVEBNÍ VÝŠKA h1/mm	SÍLA STĚNY s/mm	HMOTNOST kg	LEGENDA
TBR-Q.1 100-63/58	1000/625	580	120	510	4

## ZÁKRYTOVÁ DESKA S HRDLEM

OZNAČENÍ	VNITŘNÍ Ø d1/mm	STAVEBNÍ VÝŠKA h1/mm	*	HMOTNOST kg	LEGENDA
TZK-Q.1 100-63/18	1000/625	180	*	442	5

## ŠACHTOVÁ SKRUŽ S HRDLEM

OZNAČENÍ	VNITŘNÍ Ø d1/mm	STAVEBNÍ VÝŠKA h1/mm	SÍLA STĚNY s/mm	HMOTNOST kg	LEGENDA
TBS-Q.1 100/25	1000	250	120	240	6
TBS-Q.1 100/50	1000	500	120	480	7
TBS-Q.1 100/100	1000	1000	120	960	8

## ŠACHTOVÉ DNO S HRDLEM

OZNAČENÍ	VNITŘNÍ Ø d1/mm	SÍLA STĚNY s/mm	d2	h2	h3	HMOTNOST kg	LEGENDA
TBZ-Q.1 100/60 V15	1000	150	150	150	600	1300	9
TBZ-Q.1 100/60 V20	1000	150	200	200	600	1360	10
TBZ-Q.1 100/60 V25	1000	150	250	250	600	1430	11
TBZ-Q.1 100/80 V30	1000	150	300	300	800	1680	12
TBZ-Q.1 100/80 V40	1000	150	400	400	800	1815	13
TBZ-Q.1 100/100 V50	1000	150	500	500	1000	2135	14
TBZ-Q.1 100/100 V60	1000	150	600	600	1000	2180	15
TBZ-Q.1 100/120 V70	1000	150	700	700	1200	2390	16

## ŠACHTOVÉ POKLOPY

TŘÍDA	OZNAČENÍ	STAVEBNÍ VÝŠKA h1/mm	HMOTNOST kg	LEGENDA
A	BEGU A 30 – BEZ ODVĚTRÁNÍ	75		17
	RÁM BEGU – PARK		31	
	POKLOP BEGU – PARK		22	
A	LITINOVÝ A 30 – BEZ ODVĚTRÁNÍ	75		17
	RÁM BEGU – PARK		31	
	POKLOP GU-B-1 A 30		21	
B	BEGU B 125 – BEZ ODVĚTRÁNÍ	125		17
	RÁM BEGU – DIN 4271-R1		56	
	POKLOP BEGU – DIN 19596-3		58	
B	LITINOVÝ B 125 – BEZ ODVĚTRÁNÍ	125		17
	RÁM BEGU – DIN 4271-R3		56	
	POKLOP GU-B-1 B 125		41	
D	LITINOVÝ D 400 – BEZ ODVĚTRÁNÍ	160		17
	RÁM BEGU – R – 1		81	
	POKLOP BEGU – B – 1		90	
D	LITINOVÝ D 400 – BEZ ODVĚTRÁNÍ	160		17
	RÁM BEGU – R – 1		81	
	POKLOP GU-B-1 D 400		81	

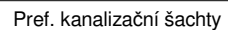
## STUPADLA

OZNAČENÍ	HMOTNOST kg	LEGENDA
LITINOVÉ GG 20, DIN 1212 E, ČSN 42 20 20	2,70	18
KASI DIN 19555-A-ST, OCEL. (NEBO-CRNI-NEREZ) JÁDRO S PE POVLAKEM	*	19
KAPSOVÉ PLASTOVÉ KASI	*	20

POZN. PŘIPOJOVANÉ BETONOVÉ POTRUBÍ JEN DO DN 600 (d2)

**Prefa Brno a. s.**

Poř.	Označení šachty	Kóta terénu	Umístění	Kóta vrcholu	Kóta dna vývodu	Výška šachty	Vyrovnávací prstenec pro poklop šachty	Počet	Šachtový kónus zákrytová deska	Počet	Šachtová skruž	Počet	Stupadla	Šachtové dno uložení dna elastomerové těsnění	Počet
		[m n.m.]		[m n.m.]	[m n.m.]	[m]									
1	S2	325.90	terén h = 0.1 m	326.00	323.84	2.16	TBW-Q.1 63/10	1	TBR-Q.1 100-63/58	1	TBS-Q.1 100/25 TBS-Q.1 100/50	1 1	ocel. s PE	TBZ-Q.1 100/60 V max 40 pískový podklad	1
	Celkem						TBW-Q.1 63/10	1	TBR-Q.1 100-63/58	1	TBS-Q.1 100/25 TBS-Q.1 100/50	1 1		TBZ-Q.1 100/60 V max 40	1



Projektant	Rechtik - PROJEKT
------------	-------------------

3

TABULKA ŠACHTOVÝCH DEN

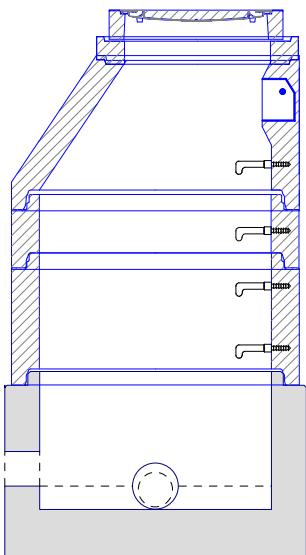
Prefa Brno a. s.

Poř.	Označení šachty	Schémat. značka	Označení dna	Vývod		Hlavní přívod		1.vedlejší přívod		2.vedlejší přívod		Provedení žlabu	Provedení nástupnice	Stupadla Orientace
1	S2		TBZ-Q.1 100/60 V max 40	DN (mm)	200/200 SN 4	DN (mm)	160/150 SN 4	DN (mm)	160/150 SN 4	DN (mm)		beton s nát.	beton s nát.	ocel. s PE
				Materiál	PVC hladké KG	Úhel β	180	Úhel β	90	Úhel β				
				sklon [‰]	0.0	dh[mm]	10	dh[mm]	100	dh[mm]				
						Materiál	PVC hladké KG	Materiál	PVC hladké KG	Materiál				
						sklon [‰]	0.0	sklon [‰]	0.0	sklon [‰]				

# TABULKA SESTAV ŠACHET

Prefa Brno a. s.

## Šachta č.1 S2



TBZ-Q.1 100/60 V max 40	1
TBS-Q.1 100/50	1
TBS-Q.1 100/25	1
TBR-Q.1 100-63/58	1
TBW-Q.1 63/10	1
B 125 Begu-B-1 B125	1
kóta dna	323.84 m
kóta terénu	325.90 m
rozdíl kót	2.06 m
převýšení nad terénem	0.10 m
výška šachty	2.16 m
stavební výška	2.36 m



**PREFA BRNO**  
a.s.



Pref. kanalizační šachty

Název stavby-objektu  
Základní škola El.Krásnohorské, Odkanalizování školní družiny

Projektant  
Rechtik - PROJEKT

STRANA

5